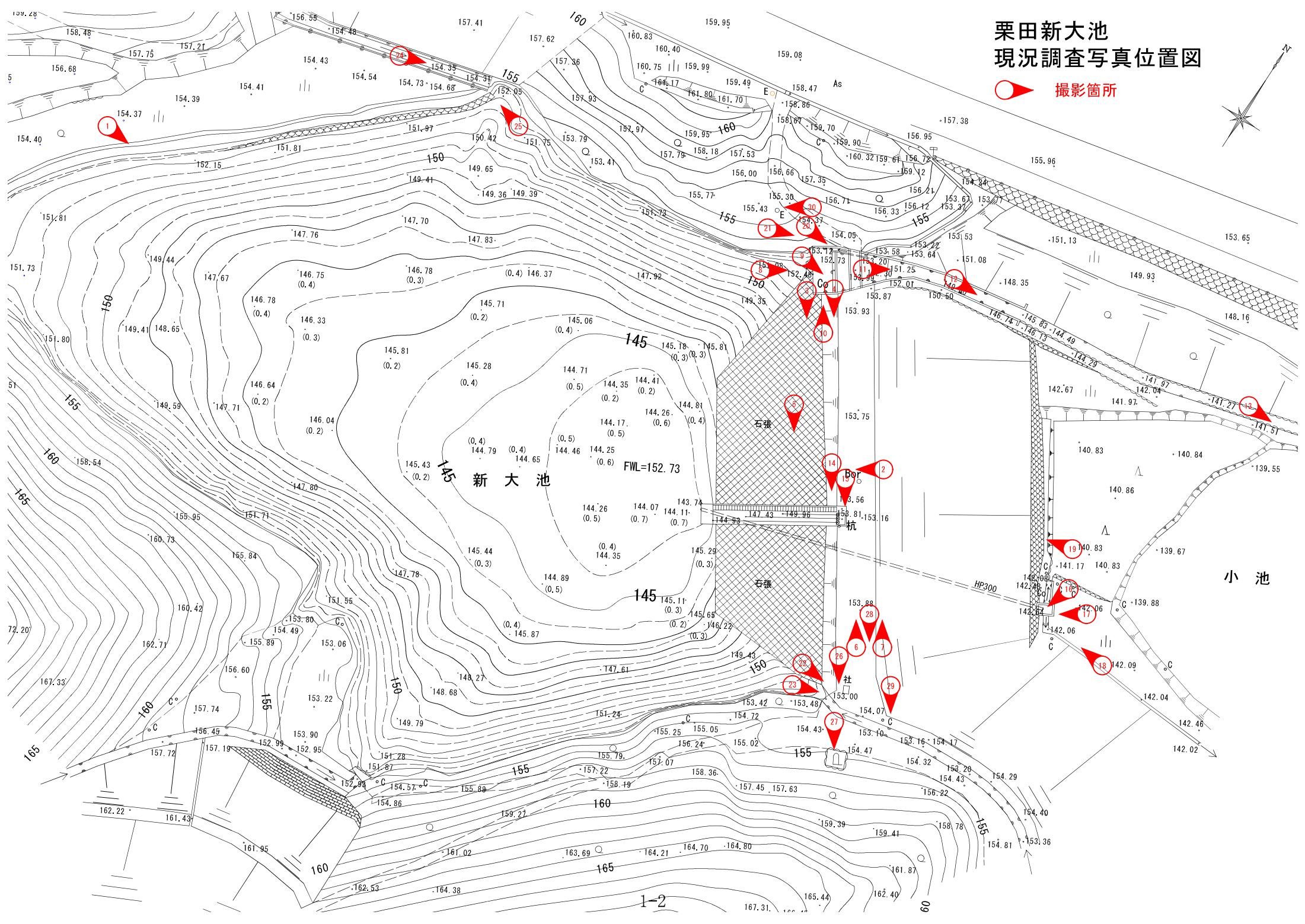


§ 1. 現況写真

栗田新大池 現況調査写真位置図

📍 撮影箇所



(1)堤体全景(上流側)

堤体延長 L= 52.0m



(2)池内全景(満水時)



(2)池内全景(落水時)



栗田新大池 現況調査写真

(3) 堤体前法 (全景)



(4) 堤体後法 (全景)



(5) 堤体前法 1:1.6



(6) 堤体天端 (天端幅W=4.3m)



栗田新大池 現況調査写真

(7) 堤体後法 1:2.0



(8) 洪水吐 $h=1.2\text{m}$, $b=4.4\text{m}$



(9) 洪水吐 $p=0.3\text{m}$



(10) 洪水吐 管理橋



栗田新大池 現況調査写真

(11) 洪水吐 下流方向-1



(12) 洪水吐 下流方向-2 $h=0.5\text{m}$, $b=(1.3+0.8)/2=1.1\text{m}$



(13) 洪水吐 下流方向-3



(14) 取水施設



栗田新大池 現況調査写真

(15) 取水施設 スライドバルブφ200×2孔、φ150×1孔



(16) 取水施設 底樋管HPφ300 近景



(17) 取水施設 底樋管HPφ300 遠景



(18) 取水施設 下流水路



栗田新大池 現況調査写真

(19) 堤体下流 石積



(20) 流入水路-1 遠景



(21) 流入水路-1 近景



(22) 流入水路-2 遠景



栗田新大池 現況調査写真

(23) 流入水路-2 近景



(24) 流入水路-3 遠景



(25) 流入水路-3 近景



(26) 水神



栗田新大池 現況調査写真

(27) 記念碑



(28) 境界石 遠景



(29) 境界石 近景



(30) 電力量計



(31)受益地



(32)被害想定地

